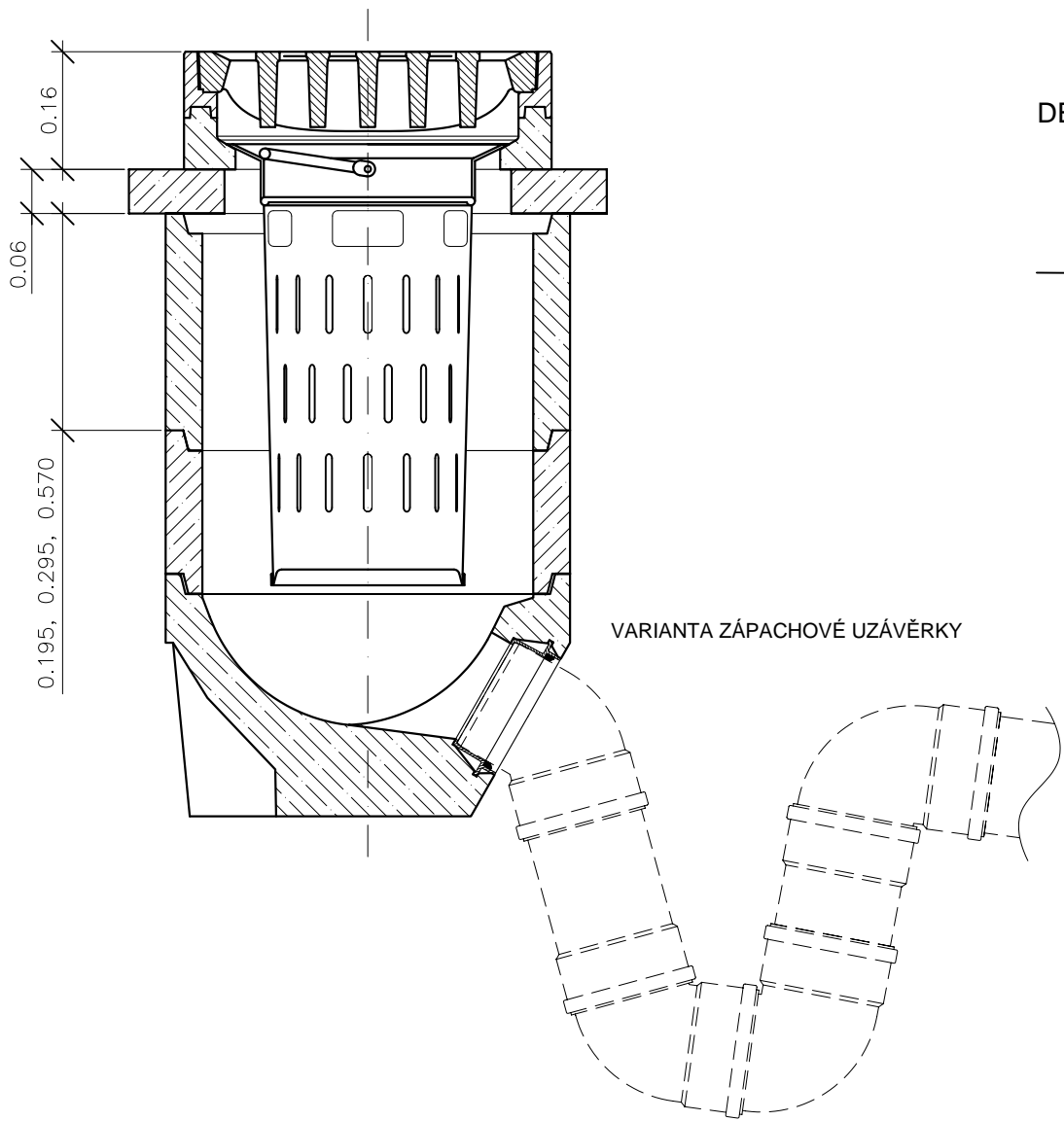
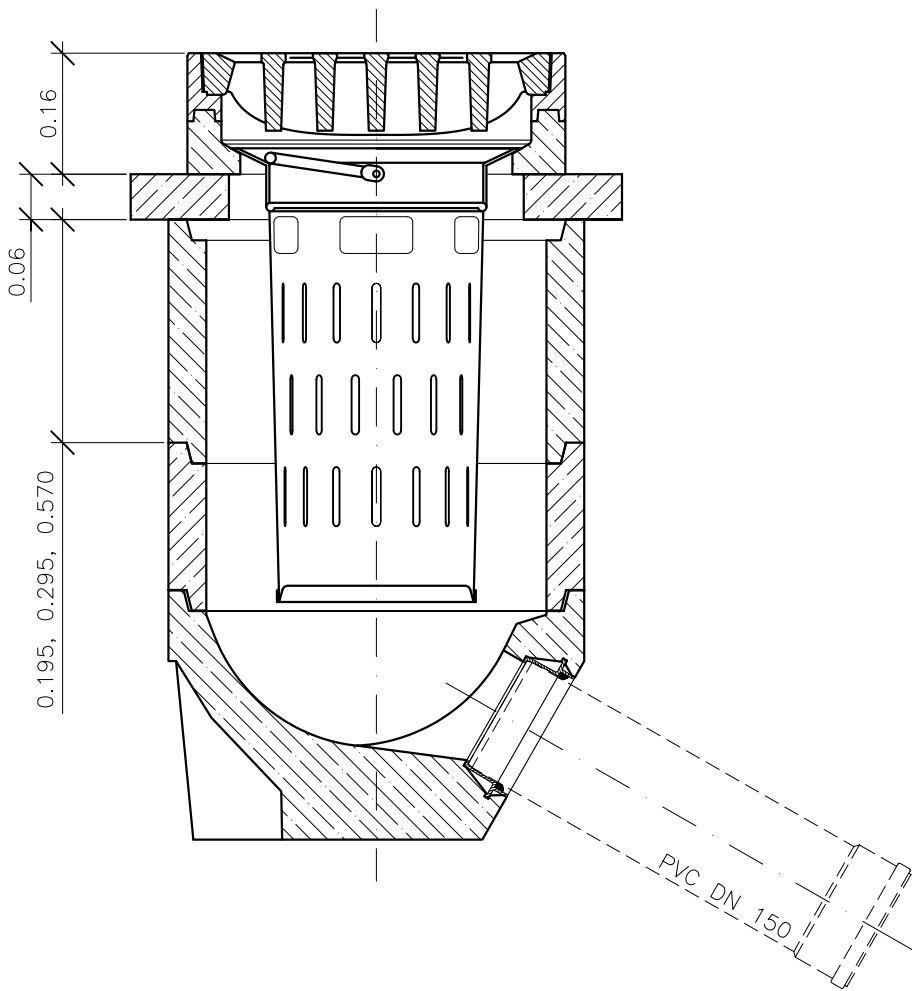


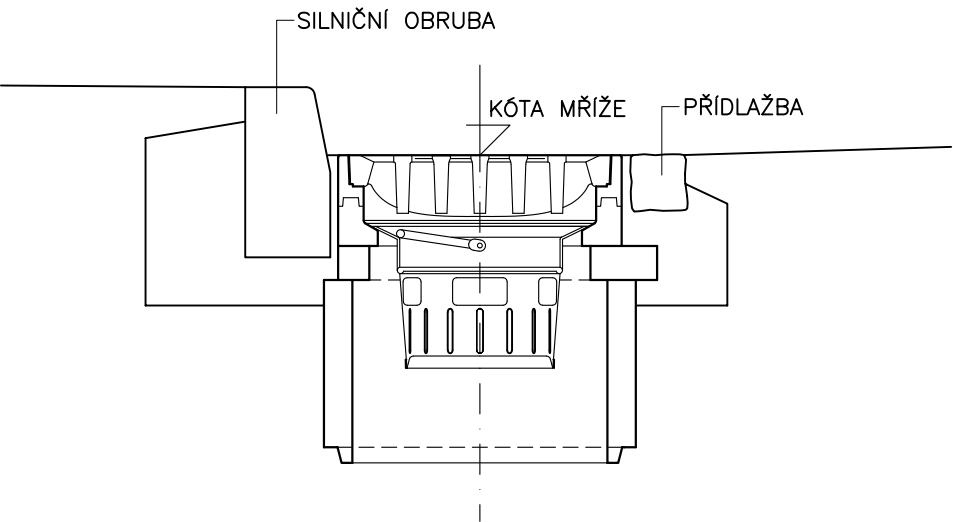
TYPOVÁ VPUST

1 : 10

PŘÍKLAD SKLADEB



DETAIL OSAZENÍ ULIČNÍ VPUSTI



POZNÁMKY :

- ZEMNÍ PRÁCE PROVÁDĚNÉ V BLÍZKOSTI STÁV. PODZEMNÍCH INŽ. SÍTÍ PROVÁDĚT S MAX. OPATRNOSTÍ, NEJLÉPE RUČNĚ, A ZA DOHLEDU SPRÁVCE DOTČENÉ SÍTĚ
- SKLADEBNÍ VÝŠKU ULIČNÍCH VPUSTÍ UPRAVIT POČTEM POUŽITÝCH DÍLCŮ S OHLEDEM NA HLOUBKU ULOŽENÍ KANALIZACE
- OBNAŽENÍ STÁV. KANALIZACE A VLASTNÍ NAPOJENÍ PROVÁDĚT S MAX. OPATRNOSTÍ, ABY NEDOŠLO K POŠKOZENÍ STÁVAJÍCÍHO POTRUBÍ
- V PŘÍPADĚ NAPOJENÍ DO JEDNOTNÉ KANALIZACE NUTNO U ULIČNÍCH VPUSTÍ PROVÉST ZÁPACHOVOU UZÁVĚRKU